

«Согласовано»
 Руководитель
 Волжское лесничество - филиал
 ГКУ РМ(О) «Западное межрайонное управление лесами»
 Удалова Г.М.
 « 9 » августа 2019г.

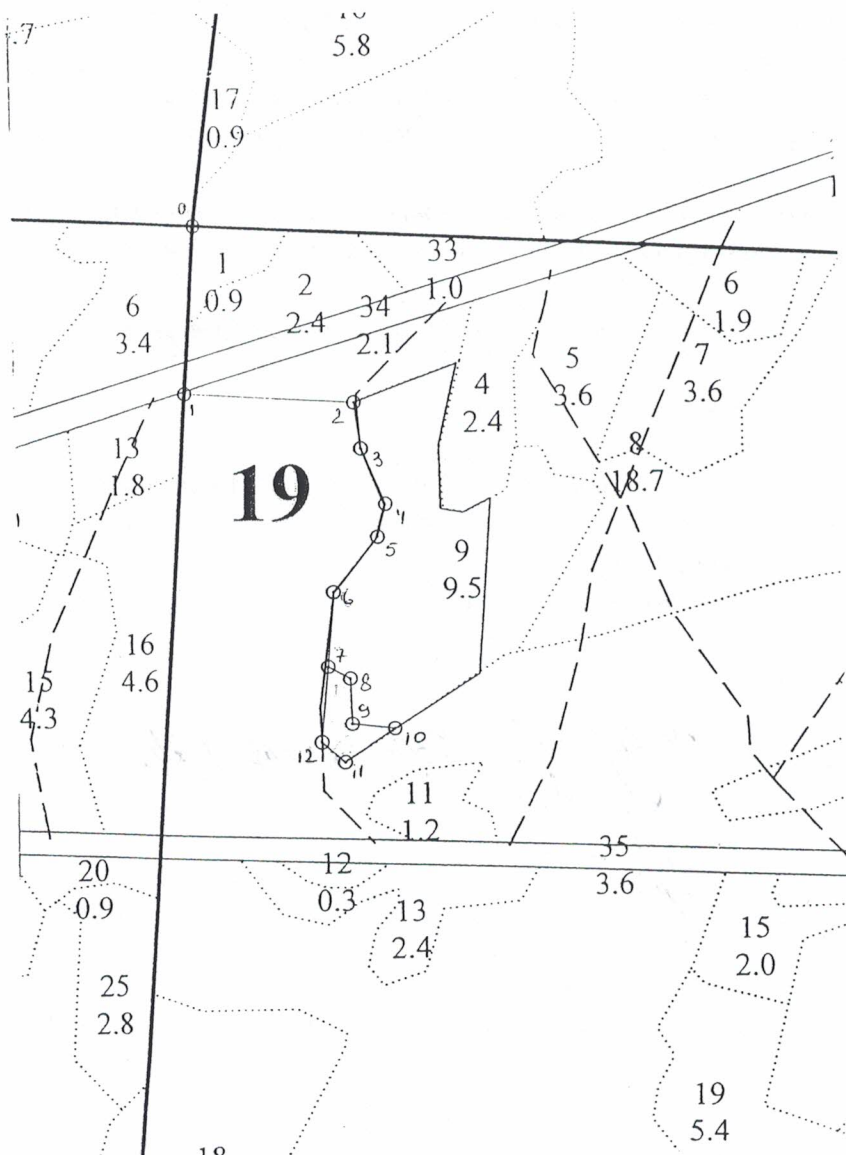
«Утверждаю»
 Директор ООО «Венера»
 Б.И. Заматесв
 « 01 » августа 2019г.



ПРОЕКТ ЛЕСОВОССТАНОВЛЕНИЯ
 (искусственное лесовосстановление)
 на весну 2020 года

Лесничество Волжское
 Участковое лесничество *Визимьярское*
 Арендатор ООО «Венера»
 Номер квартала 19 номер выдела 9
 Площадь участка 0.5 га
 Целевое назначение лесов – *эксплуатационные*
 Главная порода - *сосна*; сопутствующие породы - *нет*
 Обоснование проектируемых мероприятий – *искусственное лесовосстановление, порода – сосна, группа типов леса (ТЛУ) – влажные, количество жизнеспособного подроста и молодняка – менее 0.5тыс.шт./га.*

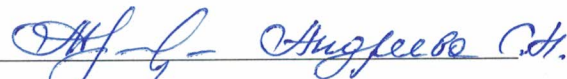
План участка (масштаб 1:10000)



Номера точек	Направление, румбы линий, град.	Длина линий, м
привязочный ход		
0-1	ЮВ:6	221
1-2	СВ:83	223
2-3	ЮВ:17	61
3-4	ЮВ:33	81
4-5	ЮЗ:4	45
5-6	ЮЗ:29	94
6-7	ЮВ:5	100
основной ход		
7-8	ЮВ:71	33
8-9	ЮВ:12	61
9-10	СВ:87	57
10-11	ЮЗ:47	79
11-12	СЗ:59	40
12-7	СЗ:5	102

1. Категория лесокультурной площади – *вырубка 2018г.*;
2. Рельеф, механический состав почвы, степень влажности – *равнинный, супесчаная, влажная*;
3. Напочвенный покров (важнейшие растения - индикаторы, степень задернения почвы) – *черника; задернение слабое*;
4. Тип леса, тип лесорастительных условий – *Счер., Аз.*
5. Наличие естественного возобновления главных пород, тыс.шт./га - *нет*;
6. Захламленность - куб.м, наличие пней *300 шт./га*, средний диаметр *20 см*;
7. Зараженность почвы вредителями, вид, шт./га – *обследование не проводилось*;
8. Способы и время обработки почвы (механизованная, ручная, сплошная, полосами, бороздами, площадками), глубина обработки почвы, применяемые машины и орудия – *механизованная вспашка трактором ТДТ-55 с плугом ПКЛ-70, бороздами, глубина обработки почвы 22см, сентябрь 2019г.*;
9. Размещение и размеры площадок, полос, борозд на площади и их направление – *борозды через 3 м, СВ*;
10. Метод и способ создания лесных культур – *посадка саженцами сосны вручную под меч Колесова*;
11. Количество посадочных мест на 1 га – *3.0 тыс.шт.*;
12. Размещение посадочных мест: расстояние между рядами - *3 м*, в рядах - *1.1 м*;
13. Схема смешения пород – *С-С-С*;
14. Потребность в посадочном материале на 1 га – *3.0 тыс.шт.*, на всю площадь – *1.5 тыс.шт.*;
15. Характеристика посадочного материала по породам (возраст, происхождение, селекционная категория, качество семян, номер сертификата) – *саженцы сосны 2-летки со школьного отделения арендатора (удостоверение о качестве семян № 12/00739 от 02.02.2018г., выдано отделом «Марийская лесосеменная станция»; категория семян – нормальные, 1 класс качества)*;
16. Виды и способы ухода, их кратность (агротехнический, лесоводственный уходы, дополнение и др.):
 - 1-й год (2020г.) – *агротехнический 2-кратный ручной уход (оправка растений от заноса песком, размыва почвы; рыхление почвы с одновременным уничтожением травянистой растительности в рядах культур и междурядьях)*;
 - 2-й год – *агротехнический 2-кратный ручной уход (оправка растений от повреждения снегом; рыхление почвы с одновременным уничтожением травянистой и древесной растительности в рядах культур и междурядьях)*;
 - 3-й год - *агротехнический 1-кратный ручной уход (уничтожение нежелательной древесной растительности)*;*Проведение уходов в последующие годы – по мере необходимости.*
17. Противопожарные мероприятия – *опашка минерализованной полосой*;
18. Показатели оценки восстанавливаемых лесов для признания работ по лесовосстановлению завершенными (возраст, средняя высота и др.) - *возраст 7 лет*, количество деревьев главной породы на 1 га – *2.0 тыс.шт.*, средняя высота деревьев главной породы – *1.2м*;
19. Безопасные способы выполнения работ – *соблюдение правил ТБ.*

Проект составил: инженер ЛВ ООО «Венера»



Проверил (должность, подпись)

